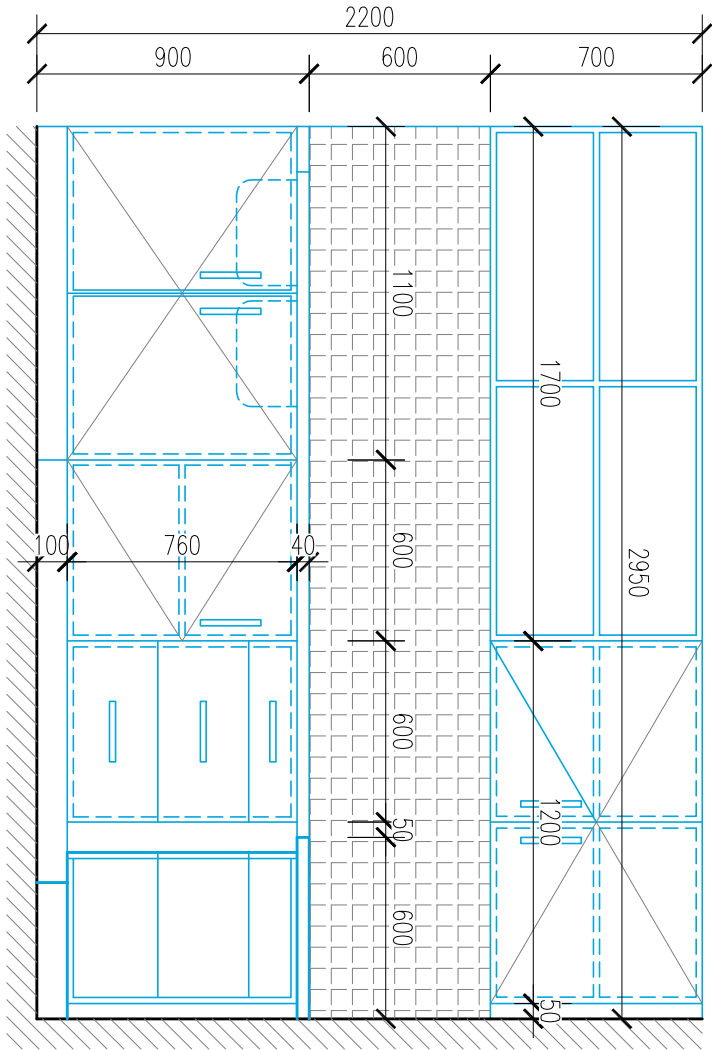
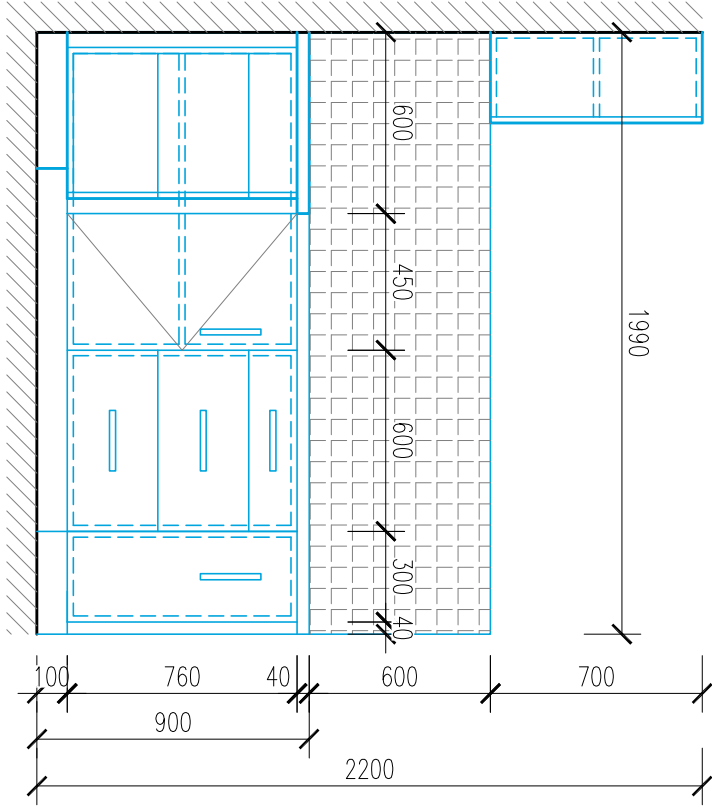


OZN.	SCHEMA VÝROBKU	POPIS VÝROBKU	POČET	POVRCHOVÁ ÚPRAVA	POZNÁMKA
------	----------------	---------------	-------	------------------	----------

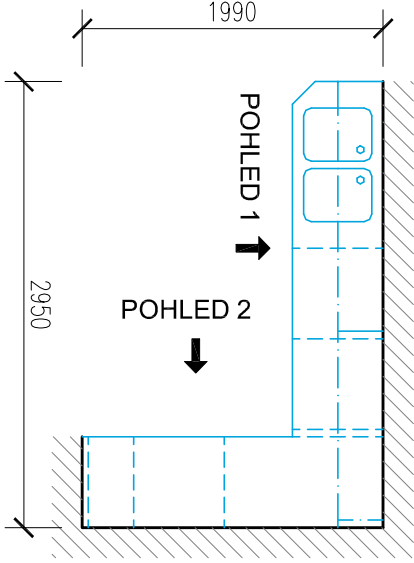
ČELNÍ POHLED 1:



ČELNÍ POHLED 2:



PŮDORYSNÉ SCHEMA KUCHYNE:



- PRACOVNÍ LINKA ZÁŘEŽÍ
- KORPUS SKŘÍNEK Z LAMINOVANÝCH DŘEVOTŘISKOVÝCH DESEK S ABS HRANOU,
- DVRKA SKŘÍNEK Z LAMINOVANÉ DŘEVOTŘISKY A AKRYLATOVÝM LAKEM,
- LAMINOVANÁ DTL PRACOVNÍ DESKA TL. 38mm,
- POJEZDY ZASUVKĚ A ZÁVĚSY SKŘÍNEK S TLUMENÍM DORAŽU,
- HLINÍKOVÉ ÚCHYTKY,
- NEREZOVÝ DVOUÚTĚŘ, NEREZ S KARTÁČOVANÝM POKRÝVEM,
- DODÁVKA VČETNĚ PŘÍSLUŠENSTVÍ:
- KOTVÍCÍ PRVKY, UŠŤOVÁNÍ ODSTUPŮ OD STĚN, STAVĚCÍ NOŽKY, UŠŤOVÁNÍ STAVĚCÍCH NOHOU, LEPÍČÍ A TĚSNIČÍ HMOTY, A.T.D.